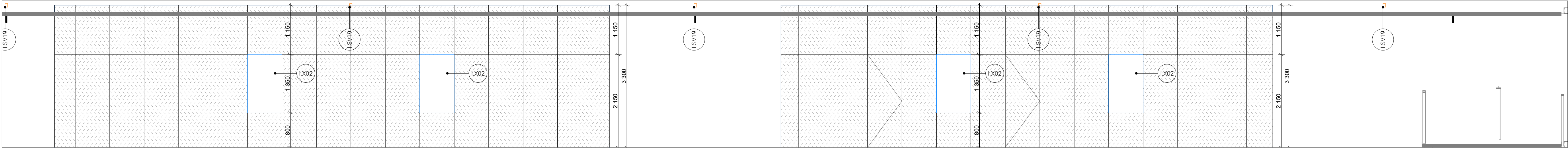
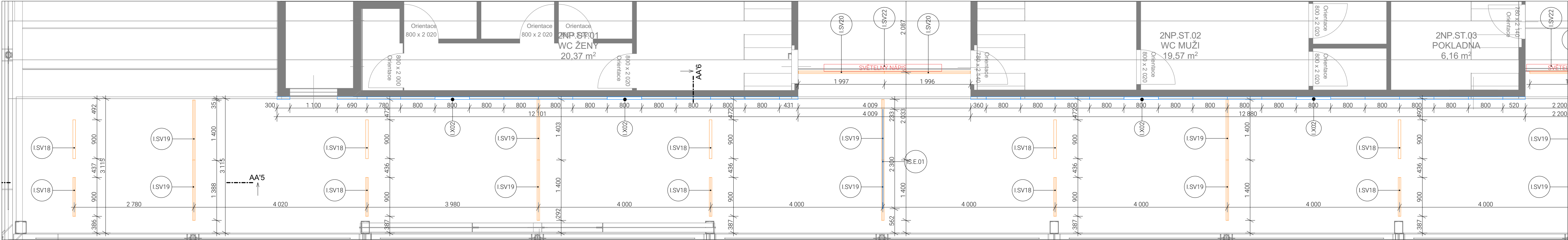
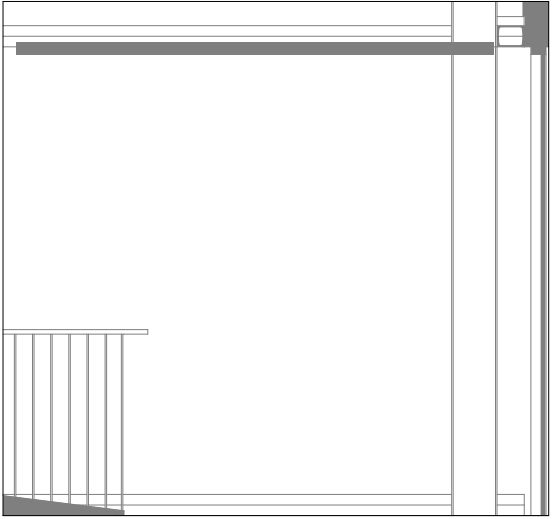
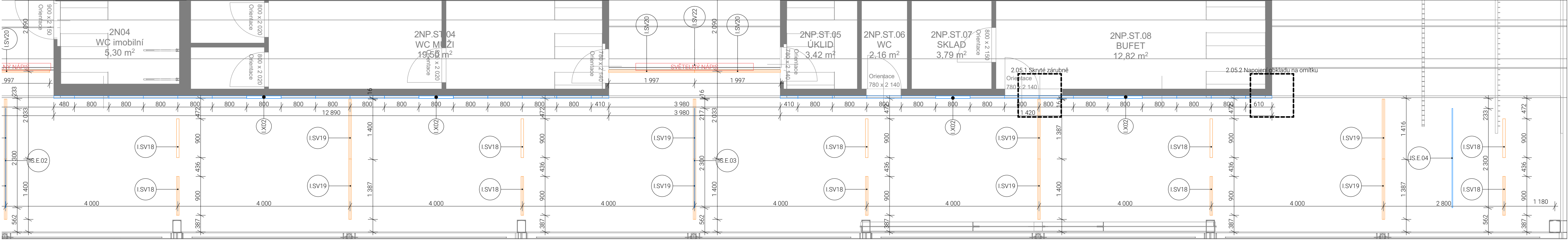


2NP strop



2NP strop



Legenda prvků

- Vybavení - truhlářské a typové výrobky
- Sanitární vybavení
- Informační systém
- Světla - bodové osvětlení
- Světla - Závěsný LED pás nad podhledem
- Nižší pozice / Vyšší pozice

Legenda povrchů

- Obklad stěny - LT14 - Dekor dřeva
- Obklad stěny - LT16 - Dekor broušená oceli

Měřitko výkresu je neměnné. Výkres není určen pro zvětšení. Dodavatelé musejí veškeré rozměry ověřit na stavbě. Nejedná se o výrobní dokumentaci, výkresy jsou pouze podkladem pro detailní rozpracování v další fázi projektu.

Tento výkres a zobrazený návrh podléhají autorskému právu Boele s.r.o. a nesmí být reprodukovány jako celek nebo část.

A	01	02	03	04	05	06	07	08	09	M	Bpv	±0,000
	10				20		30					

Boele

AUTORIZACE Ing. arch. Pavel Fajfr, ČKA 04904

Boele s.r.o. a AS PROJECT s.r.o.

ARCHITEKTURA, PROJEKCE, ENGINEERING, DODAVATELSKÁ ČINNOST A PRODEJ

HUMPOLECKÁ 2122, 393 01 PELHŘIMOV, TEL.: 565 323 249, WWW.ASPROJECT.CZ

DESIGN OBJEKTU HLAVNÍ ARCHITEKT ZODPOV. ARCHITEKT VYPRACOVAL

Boele s.r.o. Ing. arch. Vitoldaněš Darda Ing. arch. Pavel Fajfr Ing. arch. Vitoldaněš Darda

REKONSTRUKCE ZIMNÍHO STADIONU V PELHŘIMOVĚ

INVESTOR: Město Pelhřimov, Masarykovo náměstí 1, 393 01 Pelhřimov FORMÁT: A1

MÍSTO STAVBY: parc. č. 323/1, st. 323/6, 313/13 k.ú. Pelhřimov DATUM: 09/2025

CHARAKTER STAVBY: rekonstrukce a přístavba STUPEŇ DOK. DPS

ODDÍL: D.1.5.1 Výkresy místností IČ. ZAKÁZKY 114623

OBSAH: 2NP - Vstupní hala 2N00, 2.05 MĚŘÍTKO 1:50, 1:25 ČÍS. VÝKRESU D.1.5.1.05